

捷宸 DZF-6250DC 全自动高真空干燥箱（250L）



DZF-6250DC 全自动高真空干燥箱，基于 6250C 的基础上进行高真空设计，250L 内胆容量，在确保高真空设定的情况下做到全自动模式兼容，分内外加热两种款式，内加热采用 3 层不可拆卸加热隔板（单层 900W），外加热采用内胆四周捆绑式 4800W 加热（380V 电压），自带 10 段程控，可提前预设定时，微电脑 PID 温控，支持定时 9999 周期（分钟/小时可切换）。

结构特点：

1. 外箱采用加厚冷轧钢板静电喷塑工艺，抗腐蚀能力强。
2. 内胆采用 304 镜面不锈钢材质，内胆外部加强筋焊接。
3. 观察窗：加厚钢化玻璃，大视角观察窗可清晰查看内部工作状态。
4. 真空计：采用电阻真空计，利用低压下气体热传导与压力有关-原理制成。
5. 5 寸高清触摸屏，同步显示温度、时间、曲线、预约开关机，标配 9999 周期（分钟/小

网址：www.jiechen17.com

联系方式：17606005204

联系人：林先生

时可切换），10 段编程，定值模式/程控模式切换。

6. 全自动真空模式：真空度可设定，到达设定真空度后自动停止抽气然后自动加热恒温保压。（可极大节省人员反复手动补真空所浪费的时间与精力）。

7. 隔板：托盘采用铝板材质，传热效果好。

8. 密封条：我司自主开模硅胶密封条，支持空箱保压 3 个月以上。

9. 保温层：箱体与工作室之间填充 5-7CM 厚陶瓷纤维棉，有效保证箱内温度的稳定准确及对使用环境的影响。

10. 加热管：采用不锈钢加热管。

11. 加热方式：内加热（隔板加热）具备温度多点修正功能，可以将常用温度点单独修正/外加热（内胆四周捆绑式加热）。

12. 进气阀：侧面采用新型球阀控制，操作轻巧，（可增加惰性气体进气阀）。

13. 电磁阀：取代传统手动球阀，预防操作不当，真空泵倒吸或漏油。

14. 下体柜：标配浙江飞越真空泵，用户也可根据自己需求选择其他品牌真空抽气泵。

控制系统介绍：

程序设计：定值模式、程控模式可切换。

十段的可编程序预设：可实现程序循环，保证对温度和时间的自动运行。

微电脑 P.I.D 温度控制：升级版声光报警环境扫描微电脑芯片，具有稳定的数据处理功能，

安全防护：具备超温偏差保护、超速保护、超温报警、超速报警、定时停机、来电恢复、参数加密、温度修正、转速修正等功能。

密码锁管理：设定参数密码锁设置，防止非目标人员篡改设定值。

定时功能可调：具备定时功能，计时方式分为开机运行计时和恒定温度后计时、恒压计时三种模式，计时单位可根据需要自由切换分钟/小时为单位，标配 9999 周期。

断电恢复功能：在外电源突然失电又重新来电后，设备可自动按原设定程序恢复运行。

安全功能：

★考虑周全的安全保护设计，实现对人员、样品和设备的三重安全保护

★安全功能：传感器故障报警、超温报警、单独式过升防止器、单独式超温保护器、过电流跳闸保护等。

参数介绍：

产品名称	高真空全自动真空干燥箱	
产品型号	DZF-6250DC	
显示方式	5 寸触摸屏显示	
程控/定值模式	可切换	
电源电压	AC220V 50HZ	AC380V 50HZ
控温范围	室温+10~250℃（常用建议 200℃ 以下）	
温度分辨率	0.1℃	
波动度	±1℃	
达到真空度	20~100000pa	
真空度精度	2000pa 以下精度 1pa 100pa 精度 0.1pa	

工作环境温度	5℃～40℃	
加热方式	内加热（隔板加热）	外加热（内胆四周捆绑式加热）
加热功率	2700W（每层隔板功率 900W）	4800W
总功率	3500W	5700W
内胆尺寸（W*D*H）mm	700*600*600	
外形尺寸（W*D*H）mm	880*750*1520(含脚轮)	
包装尺寸（W*D*H）mm	约 970*875*1700	
设备重量（kg）	约 256 kg	
包装重量（kg）	约 280kg	
载物托架（标配）	3 块（不可拆卸）	3 块（可拆卸）
隔板间距	约 16 cm	
定时范围	1～9999（分钟/小时可切换）	
售后	全国联保	
开门方式	正面侧开门	
观察窗	门上钢化玻璃加有机玻璃	
容积	250L	
库存情况	20 天	20 天

注：所有尺寸均为手工测量，可能存在 1-2cm 的误差，所有数据均在（25℃、70%RH）环境下测得。

（本公司随时保留更改技术参数权利）



捷宸实验仪器

高真空全自动 真空干燥箱

+++

专为胶水、硅胶等物品脱泡、化妆品侧漏及干燥热敏性、易分解和易氧化物量身设计，能够向内部充入惰性气体，尤其是一些成分复杂的物品也能进行快速干燥



选配功能

- ① 嵌入式打印机
- ② RS485/232接口
- ③ U盘数据储存(USB接口)
- ④ 惰性气体进气阀
- ⑤ 干燥箱过滤罐

网址: www.jiechen17.com

联系方式: 17606005204

联系人: 林先生

岂止颜值 功能更强

Core
functions

可编程控制器 标配9999周期 10段编程



精美外观

Beautiful appearance



观察窗玻璃升级

View window upgrade



彩色液晶屏

Color LCD screen



硅胶密封条

Silicone seal strip



进气阀

Intake valve



多种模式自由切换

Free switch between multiple modes



托盘可以拆卸

The tray can be disassembled



售后保障

After-sales guarantee



提供视频教学

Provide video instruction



捷宸实验仪器

加厚钢化玻璃

+++

观察窗采用升级加厚钢化玻璃，使用寿命长，
不会出现断裂现象，大视角观察窗整个工作状态清晰了然



观察窗升级-加厚钢化玻璃

网址: www.jiechen17.com

联系方式: 17606005204

联系人: 林先生

捷宸实验仪器

5寸触摸屏

+++

在完成设备总体性能的同时，控制面板标配5寸高清触摸屏，显示温度、时间、真空度预约开关机等功能。整体外观更显精美大气



网址: www.jiechen17.com

联系方式: 17606005204

联系人: 林先生

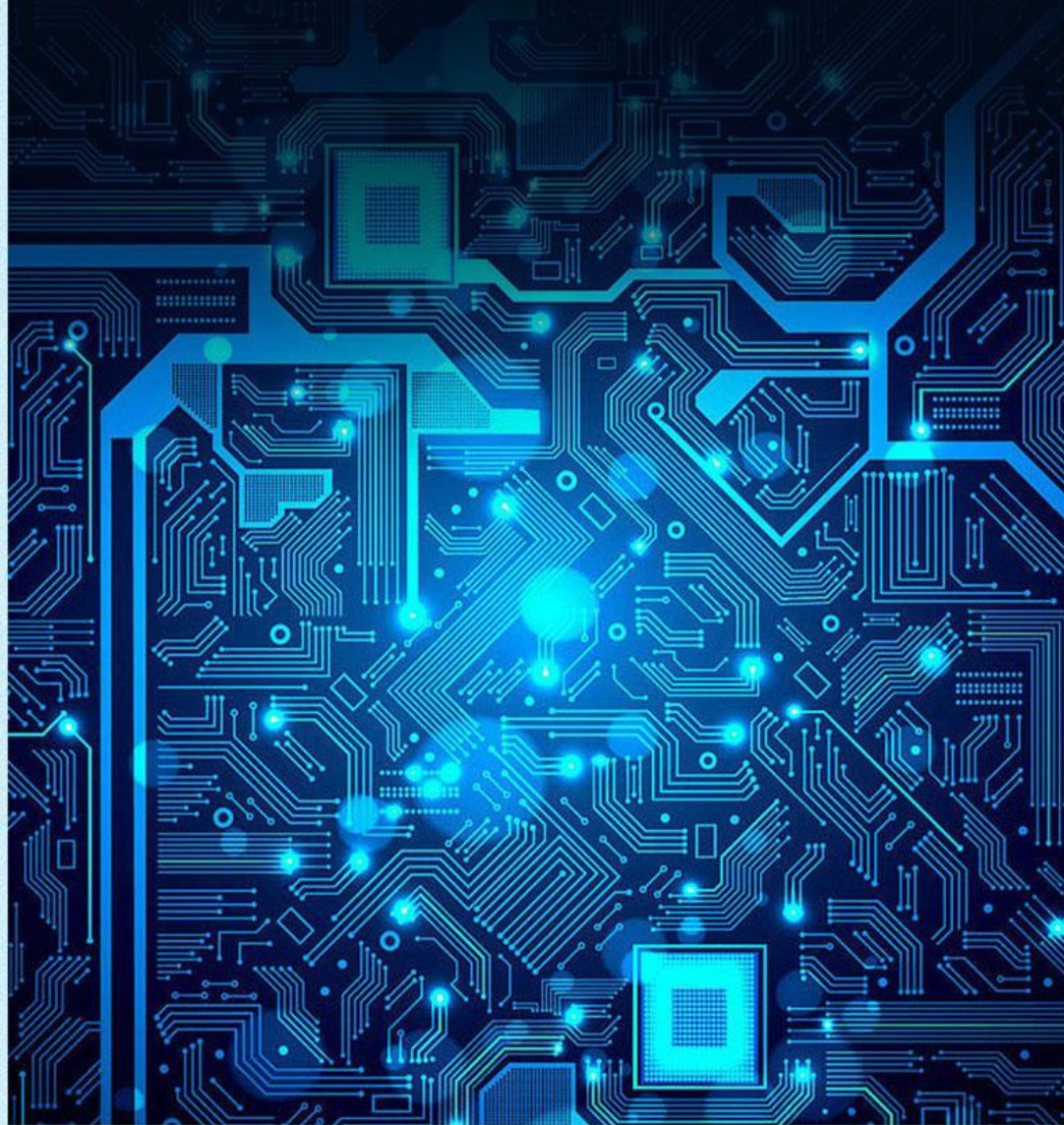


捷宸实验仪器

采用电阻真空计

+++

采用电阻真空计，利用低压下气体热传导与压力有关-原理制成



网址: www.jiechen17.com

联系方式: 17606005204

联系人: 林先生

多种模式自由切换

+++

采用具有超温偏差保护、超速保护、触摸屏显示的微电脑P.I.D温度控制器，带有定时功能。可预设长达十段的可编程序并可以选择是否循环程序，实现对温度、转速和时间的自动运行

全自动真空模式：真空度可设定，到达设定真空度后自动停止抽气然后自动加热恒温保压。（可以节省操作人员频繁操作等工作）

温度控制器



按键功能介绍

-  设置(温度、时间、真空度)
-  菜单(内部参数修改)
-  放气(放气按钮)
-  锁屏(锁屏按钮)
-  预约(预约开关机)
-  运行(运行和结束按钮)

定值模式、程控模式可切换

定时方式多样

1. 计时单位可以自由切换，分钟，小时为单位；
2. 计时方式，开机运行计时和恒定温度后计时和恒压计时三种模式

可编程控制器

标配9999周期，10段编程



捷辰实验仪器

硅胶密封条

+++

厂家自主开模硅胶密封条，空箱保压3个月以上



硅胶密封条

网址: www.jiechen17.com

联系方式: 17606005204

联系人: 林先生



捷宸实验仪器

304不锈钢内胆

+++

内胆采用304镜面不锈钢，抗腐蚀不易生锈，不易变形，
经久耐用，易清洗，一抹即净，托盘采用铝板材质，传热效果好

内胆304不锈钢
四周上下包围

铝板材质托盘

传热效果好



铝板材质托盘

+

304

内胆304不锈钢

网址：www.jiechen17.com

联系方式：17606005204

联系人：林先生

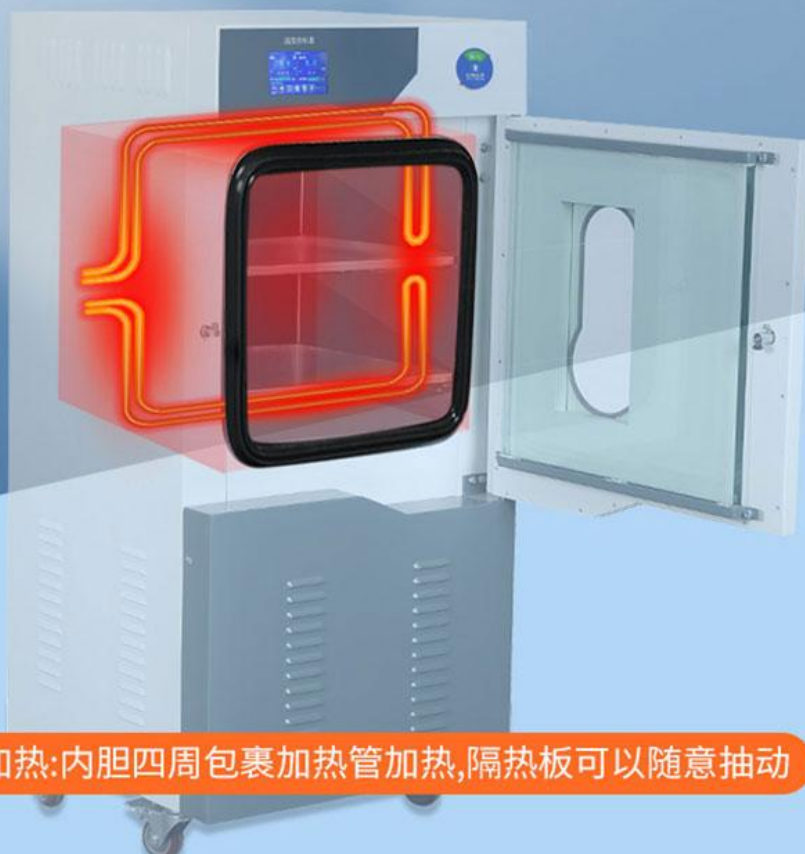


捷宸实验仪器

不锈钢加热管

外加热

采用不锈钢加热管，四周环绕捆绑式内胆加热，可方便拆卸隔板



外加热:内胆四周包裹加热管加热,隔热板可以随意抽动

网址: www.jiechen17.com

联系方式: 17606005204

联系人: 林先生





捷宸 捷宸实验仪器

机箱保温层

+++

箱体与工作室之间，填充5-7CM厚陶瓷纤维棉，具有良好的保温功能，有效保证箱内温度的稳定准确和对使用环境的影响。



网址：www.jiechen17.com

联系方式：17606005204

联系人：林先生

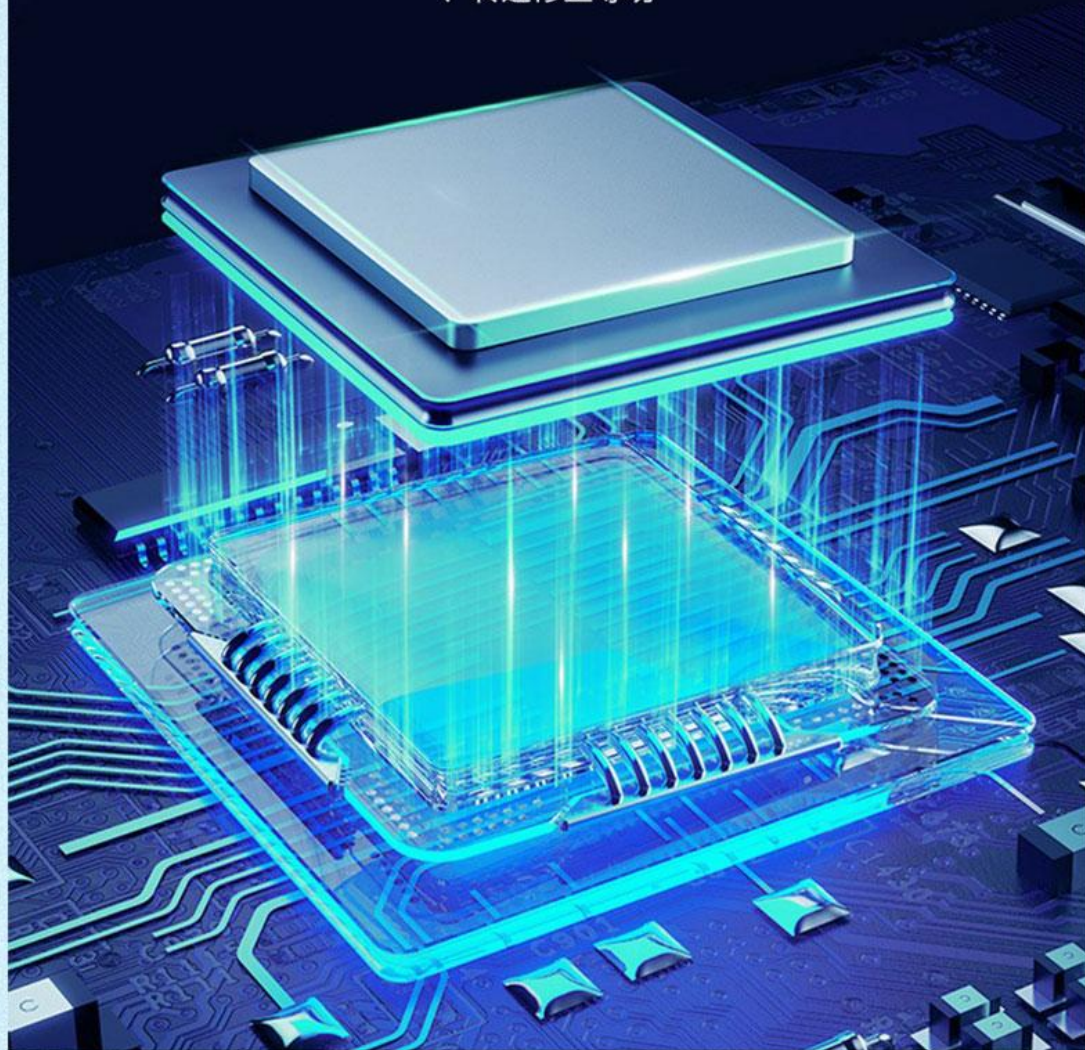


捷宸 捷宸实验仪器

升级版报警芯片

+++

升级版声光报警环境扫描微电脑芯片，具有稳定的数据处理功能
超温报警、超速报警、定时停机、来电恢复、参数加密、温度修正
、转速修正等功



网址: www.jiechen17.com

联系方式: 17606005204

联系人: 林先生



 捷宸实验仪器

断电恢复功能

+++

当摇床发生故障时，屏幕会出现故障信息，运行故障一目了然，且具有断电恢复功能，在外电源突然失电又重新来电后，设备可自动按原设定程序恢复运。





捷宸实验仪器

贴心细节设计

+++

每一处细节都是精心设计制作



01

控制面板

5寸高清触摸屏，显示温度、真空度时间等参数



02

观察窗升级

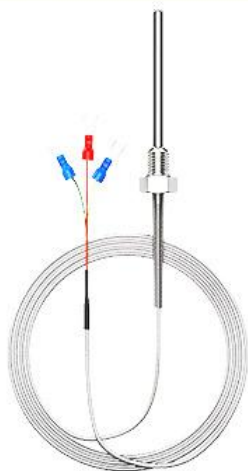
加厚钢化玻璃升级，使用寿命长，不会出现断裂现象



03

设备状态表

真空度可设定，到达设定真空度后自动停止抽气然后自动加热恒温保压。



04

温度传感器

PT100温度传感器
内置高敏芯片
U型三线制测量更准确

产品参数

+++

全自动真空干燥箱

型号	DZF-6020DC	DZF-6050DC	DZF-6090DC	DZF-6210DC	DZF-6250DC	DZF-6500DC
参数						
显示方式	5寸触摸屏显示					
程控/定值模式	可切换					
控温范围	室温+10~250℃（常用建议200℃以下）					
温度分辨率	0.1℃					
波动度	±1℃					
达到真空度	20~100000pa					
真空度精度	2000pa 以下精度 1pa 100pa 精度0.1pa					
工作环境温度	5℃~40℃					
定时范围	1~9999（分钟/小时可切换）					
开门方式	正面侧开门					
观察窗	门上钢化玻璃加有机玻璃					
库存	现货（售后全国联保）					
内胆尺寸(W*D*H)mm	300*300*275	415*370*345	450*450*450	560*580*640	700*600*600	630*810*845
外形尺寸(W*D*H)mm	470*480*1135 (含脚轮)	590*550*1210 (含脚轮)	630*610*1370 (含脚轮)	730*750*1560 (含脚轮)	880*750*1520 (含脚轮)	810*1020*1710 (含脚轮)
包装尺寸(W*D*H)mm	约610*590*1290	约700*700*1380	约750*730*1500	约890*830*1720	约970*875*1700	约880*1120*1880
设备重量(kg)	约 90 kg	约 115 kg	约 160 kg	约 218 kg	约 256 kg	约380kg
含包装重量(kg)	约 104kg	约 135kg	约 180kg	约 248kg	约 280kg	约390kg
载物托架(标配)	外加热2块可拆卸	外加热2块可拆卸	内加热2块不可拆卸 外加热2块可拆卸	内加热3块不可拆卸 外加热3块可拆卸	内加热3块不可拆卸 外加热3块可拆卸	内加热4块（不可拆卸） 外加热4块（可拆卸）
隔板间距	约10cm	约14cm	约17cm	约18 cm	约16 cm	约 19cm
容积	24L	50L	90L	210L	250L	500L

网址: www.jiechen17.com

联系方式: 17606005204

联系人: 林先生

隔板加热（隔板不可拆卸）

加热方式 参数型号	内加热（隔板加热）	外加热 (内胆四周捆绑式加热)
DZF-6020C-加热功率	/	500W
DZF-6050C-加热功率	/	1000W
DZF-6090C-加热功率	1200W（每层隔板功率600W）	2200W
DZF-6210C-加热功率	2400W（每层隔板功率800W）	3600W
DZF-6250C-加热功率	2700W（每层隔板功率900W）	4800W
DZF-6020C-总功率	/	1000W
DZF-6050C-总功率	/	1400W
DZF-6090C-总功率	2100W	3100W
DZF-6210C-总功率	3300W	4500W
DZF-6250C-总功率	3600W	5700W
DZF-6020C-电源电压	/	AC220V 50HZ
DZF-6050C-电源电压	/	AC220V 50HZ
DZF-6090C-电源电压	AC220V 50HZ	
DZF-6210C-电源电压	AC220V 50HZ	AC380V 50HZ
DZF-6250C-电源电压	AC220V 50HZ	AC380V 50HZ

注:所有尺寸均为手工测量，可能存在1-2cm的误差，所有数据均在(25°C、70%RH)环境下测得
(本公司随时保留更改技术参数的权利)

真空泵参数：

真空泵品牌：飞越

电 源：单相

真空泵功率：550W

抽速 $\text{m}^3/\text{h}(\text{L/s})$ ：4L/S（双极旋片）

真空泵重量：约20kg

真空泵位置：真空泵内置下体柜中

进排气口连接口 DN(mm)：KF25或 宝塔形接头



电磁阀

取代传统手动球阀，预防操作不当
真空泵倒吸或漏油

选配真空泵价格请咨询销售客服