

捷宸 DZF-6120A 高温真空干燥箱 400℃（125L）



DZF-6120A 高温真空干燥箱是一款具备 125L 容量的一款高温真空烘箱，支持室温+100～400℃温控，采用半自动真空表模式，机械指针式真空表显示，可提前预设抽真空间隔时间，实现，产品分内/外加热两种款式，内加热采用 2 层单层 1200W 不可拆卸加热隔板，外加热采用内胆四周捆绑式 4800W 加热，采用工业电压 380V；微电脑 PID 温控，自带 10 段程控，支持定时 9999 周期（分钟/小时可切换）。

结构特点：

1. 外箱采用加厚冷轧钢板静电喷塑工艺，抗腐蚀能力强。
2. 内胆采用 304 镜面不锈钢材质，内胆外部加强筋焊接。
3. 门：采用 304 不锈钢加厚门板。
4. 5 寸高清触摸屏，同步显示温度、时间、曲线、预约开关机，标配 9999 周期（分钟/小时可切换），10 段编程，定值模式/程控模式切换。
5. 半自动真空模式：抽真空间隔时间可调，真空泵启动时间可调。（可极大节省人员反复

网址：www.jiechen17.com

联系方式：17606005204

联系人：林先生

手动补真空所浪费的时间与精力)。

6. 隔板托盘采用 304 材质, 传热效果好。
7. 我司自主开模硅胶密封条, 支持空箱保压 3 个月以上。
8. 箱体与工作室之间填充 8-10CM 厚陶瓷纤维棉保温层, 有效保证箱内温度的稳定准确及对使用环境的影响。
9. 加热管采用不锈钢加热管。
10. 加热方式: 两种可选, 内加热(隔板加热), 具备温度多点修正功能, 可以将常用温度点单独修正; 外加热(四周环绕捆绑式内胆加热),
11. 电磁阀: 进气阀和抽气阀采用新型球阀控制取代传统手动球阀, 预防操作不当, 可防止真空泵油倒吸或漏油。(也可额外增加惰性气体进气阀)
12. 真空表: 机械指针式真空表。
13. 下体柜: 默认浙江飞越真空泵, 用户也可根据自己需求选择其他品牌真空抽气泵。

控制系统介绍:

程序设计: 定值模式、程控模式可切换。

十段的可编程序预设: 可实现程序循环, 保证对温度和时间的自动运行。

微电脑 P.I.D 温度控制: 升级版声光报警环境扫描微电脑芯片, 具有稳定的数据处理功能, 安全防护: 具备超温偏差保护、超速保护、超温报警、超速报警、定时停机、来电恢复、参数加密、温度修正、转速修正等功能。

密码锁管理: 设定参数密码锁设置, 防止非目标人员篡改设定值。

定时功能可调: 具备定时功能, 计时方式分为开机运行计时和恒定温度后计时、恒压计时三种模式, 计时单位可根据需要自由切换分钟/小时为单位, 标配 9999 周期。

断电恢复功能: 在外电源突然失电又重新来电后, 设备可自动按原设定程序恢复运行。

安全功能:

★考虑周全的安全保护设计, 实现对人员、样品和设备的三重安全保护

★安全功能: 传感器故障报警、超温报警、单独式过升防止器、单独式超温保护器、过电流跳闸保护等。

参数介绍:

产品名称	400℃真空干燥箱
产品型号	DZF-6120A
显示方式	5 寸触摸屏显示
程控/定值模式	可切换
电源电压	380V 50HZ
控温范围	室温+100~400℃ (常用建议 350℃ 以下)
温度分辨率	0.1℃
波动度	±1℃
真空表	机械式真空表
达到真空度	-0.1mpa(等于 100pa)
工作环境温度	5℃~40℃

加热方式	内加热（隔板加热）	外加热（内胆四周捆绑式加热）
加热功率	2400W（每层隔板功率1200W）	4800W
总功率	3200W	5600W
内胆尺寸（W*D*H）mm	500*500*500	
外形尺寸（W*D*H）mm	950*920*1450（含脚轮）	
包装尺寸（W*D*H）mm	约 1000*1000*1650	
设备重量（kg）	约 230kg	
包装重量（kg）	约 250kg	
载物托架（标配）	2 块（不可拆卸）	2 块（可拆卸）
隔板间距	约 20cm	
定时范围	1~9999（分钟/小时可切换）	
售后	全国联保	
开门方式	正面侧开门	
容积	125L	
库存情况	20 天	



400°C真空干燥箱

+++

专为胶水、硅胶等物品脱泡、化妆品侧漏及干燥热敏性、易分解和易氧化物量身设计，能够向内部充入惰性气体，尤其是一些成分复杂的物品也能进行快速干燥



选配功能

- ①嵌入式打印机
- ②RS485/232接口
- ③U盘数据储存(USB接口)
- ④惰性气体进气阀
- ⑤干燥箱过滤罐
- ⑥真空度自动控制
- ⑦选配其他品牌真空泵
- ⑧含水量高物品方案

网址：www.jiechen17.com

联系方式：17606005204

联系人：林先生

岂止颜值 功能更强

Core
functions

可编程控制器 标配9999周期 10段编程



精美外观

Beautiful appearance



观察窗玻璃升级

View window upgrade



彩色液晶屏

Color LCD screen



硅胶密封条

Silicone seal strip



进气阀

Intake valve



多种模式自由切换

Free switch between multiple modes



托盘可以拆卸

The tray can be disassembled



售后保障

After-sales guarantee



提供视频教学

Provide video instruction

5寸触摸屏

+++

在完成设备总体性能的同时，控制面板标配5寸高清触摸屏，显示温度、时间、预约开关机等功能。整体外观更显精美大气



多种模式自由切换

+++

采用具有超温偏差保护、超速保护、触摸屏显示的微电脑P.I.D温度控制器，带有定时功能。可预设长达十段的可编程序并可以选择是否循环程序，实现对温度、转速和时间的自动运行



按键功能介绍

-  设置（设置 温度和时间）
-  菜单（内部参数修改）
-  抽气（抽真空按钮）
-  锁屏（锁屏按钮）
-  预约（预约开关机）
-  运行（运行和结束按钮）

定值模式、程控模式可切换

定时方式多样

1. 计时单位可以自由切换，分钟，小时为单位；
2. 计时方式，开机运行计时和恒定温度后计时二种模式

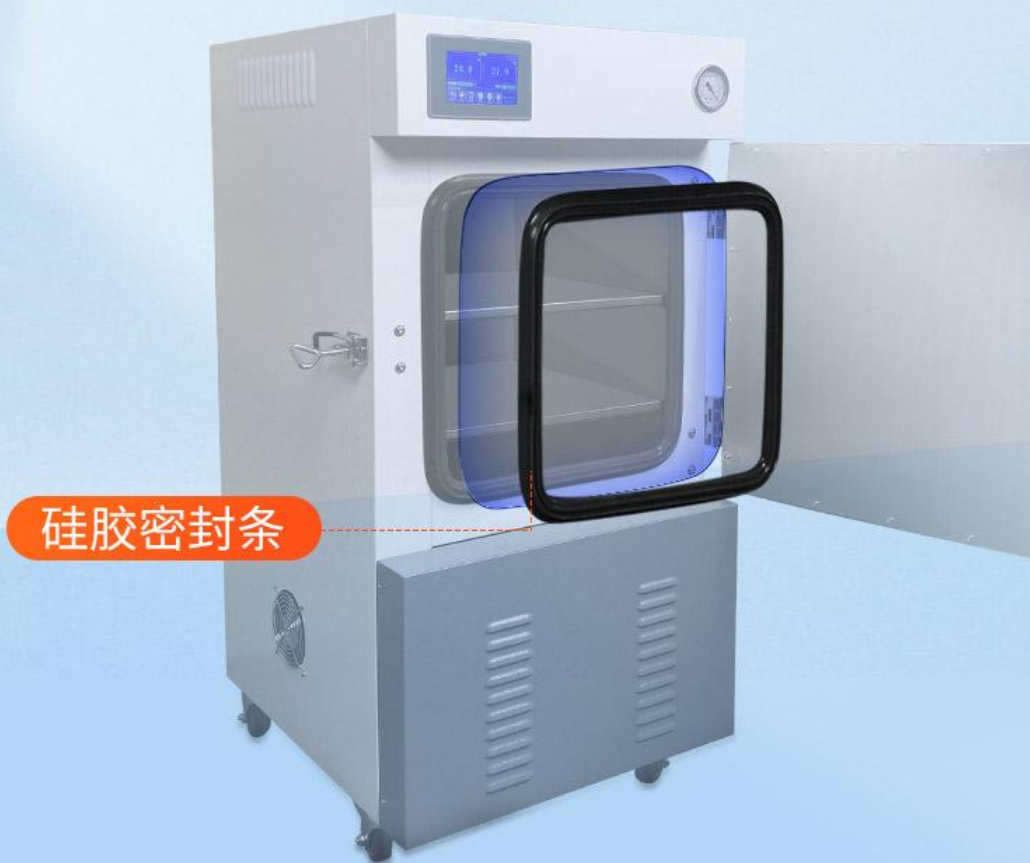
可编程控制器

标配9999周期，10段编程

硅胶密封条

+++

厂家自主开模硅胶密封条，空箱保压3个月以上



硅胶密封条

304不锈钢内胆

+++

内胆采用304镜面不锈钢，抗腐蚀不易生锈，不易变形，
经久耐用，易清洗，一抹即净，托盘采用铝板材质，传热效果好

内胆304不锈钢
四周上下包围

铝板材质托盘

传热效果好



铝板材质托盘

+

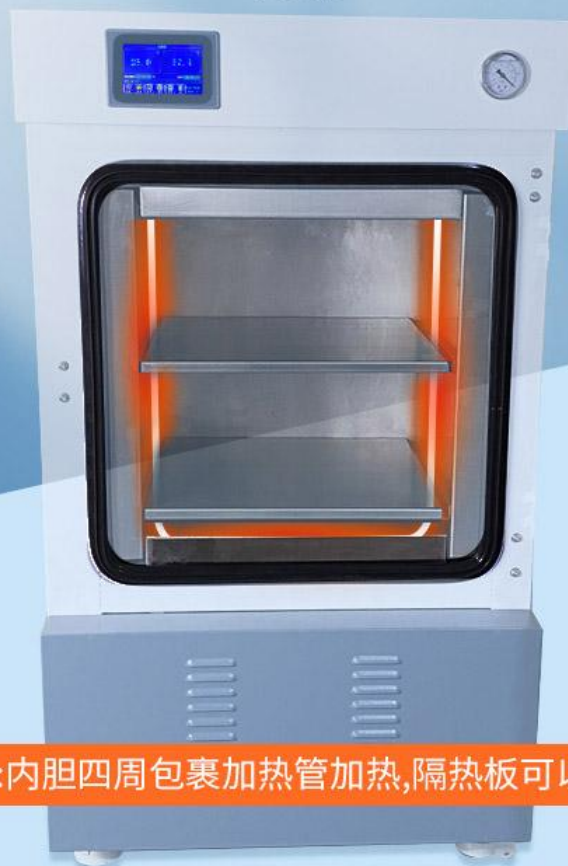


内胆304不锈钢

不锈钢加热管

外加热

采用不锈钢加热管，四周环绕捆绑式内胆加热，可方便拆卸隔板



外加热:内胆四周包裹加热管加热,隔热板可以随意抽动





机箱保温层

+++

箱体与工作室之间，填充5-7CM厚陶瓷纤维棉，具有良好的保温功能，有效保证箱内温度的稳定准确和对使用环境的影响。



网址: www.jiechen17.com

联系方式: 17606005204

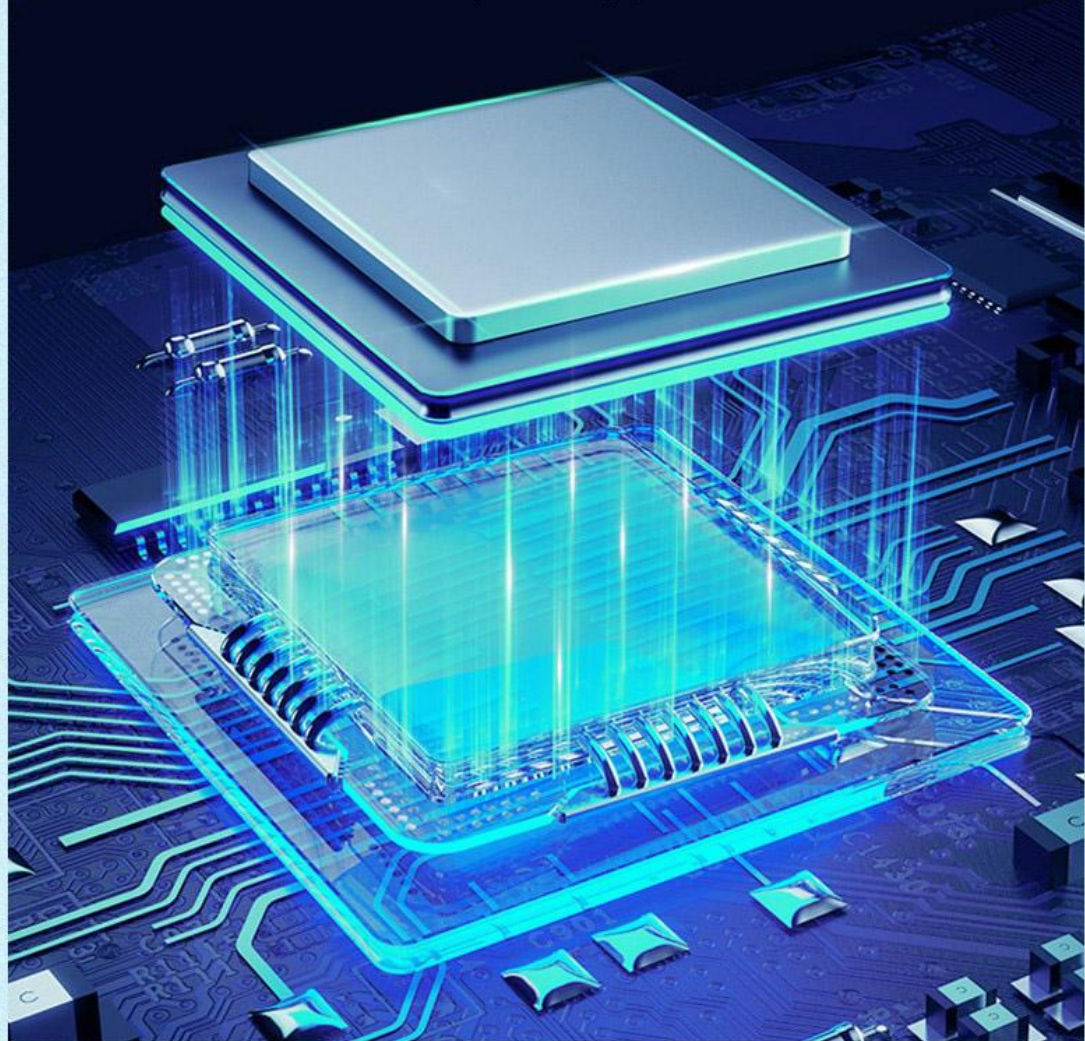
联系人: 林先生



升级版报警芯片

+++

升级版声光报警环境扫描微电脑芯片，具有稳定的数据处理功能
超温报警、超速报警、定时停机、来电恢复、参数加密、温度修正
、转速修正等功



网址: www.jiechen17.com

联系方式: 17606005204

联系人: 林先生

断电恢复功能

+++

当摇床发生故障时，屏幕会出现故障信息，运行故障一目了然，且具有断电恢复功能，在外电源突然失电又重新来电后，设备可自动按原设定程序恢复运。





贴心细节设计

+++

每一处细节都是精心设计制作

温度控制器



01

控制面板

5寸高清触摸屏，
显示温度、时间等参数。



02

门锁

采用侧边迫近把手，松紧可调

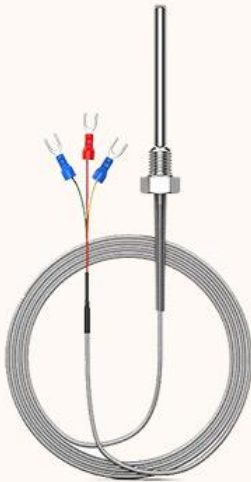
真空表



03

真空表设计

采用机械指针式真空表



04

K型传感器

内置高敏芯片，测量更准

产品参数

+++

400°C真空干燥箱

型号 参数	DZF-6030A	DZF-6070A	DZF-6120A	DZF-6210A
显示方式	5寸触摸屏显示			
程控/定值模式	可切换			
控温范围	室温+100~400°C (常用建议350°C以下)			
温度分辨率	0.1°C			
波动度	±1°C			
达到真空度	-0.1mpa (等于100pa)			
真空表	机械式真空表			
工作环境温度	5°C~40°C			
定时范围	1~9999 (分钟/小时可切换)			
开门方式	正面侧开门			
库存情况	20天			
售后	全国联保			
内胆尺寸(W*D*H)mm	300*300*300	400*450*400	500*500*500	600*600*600
外形尺寸(W*D*H)mm	800*670*1250 (含脚轮)	850*870*1350 (含脚轮)	950*920*1450 (含脚轮)	1050*1020*1550 (含脚轮)
包装尺寸(W*D*H)mm	约900*750*1450	约900*950*1500	约1000*1000*1650	约1100*1100*1680
设备重量(kg)	约 120 kg	约 120 kg	约230kg	约280kg
含包装重量(kg)	约 130kg	约174kg	约250kg	约300kg
载物托架(标配)	内加热2块不可拆卸 外加热2块可拆卸	内加热2块不可拆卸 外加热2块可拆卸	内加热2块不可拆卸 外加热2块可拆卸	内加热3块不可拆卸 外加热3块可拆卸
隔板间距	约12cm	约14cm	约20cm	约18cm
容积	27L	72L	125L	216L

隔板加热（隔板不可拆卸）

加热方式 参数型号	内加热（隔板加热）	外加热 (内胆四周捆绑式加热)
DZF-6030A-加热功率	2000W（每层隔板功率1000W）	3000W
DZF-6070A-加热功率	2000W（每层隔板功率1000W）	4000W
DZF-6120A-加热功率	2400W（每层隔板功率1200W）	4800W
DZF-6210A-加热功率	4500W（每层隔板功率1500W）	6000W
DZF-6030A-总功率	2500W	3500W
DZF-6070A-总功率	2500W	4500W
DZF-6120A-总功率	3200W	5600W
DZF-6210A-总功率	5000W	6800W
DZF-6030A-电源电压	AC220V 50HZ/380V 50HZ（可选）	
DZF-6070A-电源电压	AC220V 50HZ/380V 50HZ（可选）	
DZF-6120A-电源电压	380V 50HZ	
DZF-6210A-电源电压	380V 50HZ	

注:所有尺寸均为手工测量，可能存在1-2cm的误差，所有数据均在(25℃、70%RH)环境下测得
(本公司随时保留更改技术参数权利)

真空泵参数：

真空泵品牌：飞越

电 源：单相220V

真空泵功率：370W

抽速 $\text{m}^3/\text{h}(\text{L/s})$ ：2L/S

真空泵重量：约12kg

真空泵位置：真空泵内置

进排气口连接口 DN(mm)：KF25或 宝塔形接头



两种加热 加热方式

内加热:隔板加热

优点：导热快适合
扁平或粉末状物体加热

缺点：隔板固定
不可随意抽动隔板

外加热:

内胆四周包裹加热管加热

优点：可随意抽动隔板，适合高的物品加热，均匀度高

缺点：导热慢与内加热相比
恒温较慢不可随意抽动隔板

选配真空泵价格请咨询销售客服