

捷宸 DZF-6250T 台式真空干燥箱(250L)



DZF-6250T 台式真空干燥箱是一款中型台式的一款恒温真空箱，250L 的台式容量可同时容纳多个实验样品进行真空干燥，产品分为内/外加热两种模式可选，内加热采用不可拆卸单层 900W 加热隔板（3 层），外加热采用 4800W 内胆四周捆绑式加热，内胆为 700*600*600mm，设备重量约 266kg。

结构特点：

1. 外箱采用冷轧钢板静电喷塑工艺，抗腐蚀能力强
2. 内胆采用 304 镜面不锈钢材质，可适用各种材料恒温真空脱泡。
3. 彩色液晶一屏显示控制面板，温度、时间等参数清晰可见，标配 9999 周期（分钟/小时可切换），10 段编程，定值模式/程控模式切换。
4. 箱体配置加厚钢化玻璃观察窗，可大视角观察内部运行情况。
5. 隔板托盘采用铝板，导热传热效果好。
6. 箱体与工作室之间覆有 5-7CM 厚陶瓷纤维棉保温层，有效保证箱内温度的稳定准确和对使用环境的影响。
7. 我司自主开模硅胶密封条，支持空箱保压 3 个月以上。

网址：www.jiechen17.com

联系方式：17606005204

联系人：林先生

- 8.加热管采用不锈钢加热管，四周环绕捆绑式内胆加热，可方便拆卸隔板。
- 9.进气阀/抽气阀侧面采用新型球阀控制，操作轻巧，可防止真空泵油倒吸。
- 10.真空表采用机械指针式真空表。

控制系统介绍：

程序设计：定值模式、程控模式可切换，程控分为正常升温模式或斜率升温模式。

十段的可编程序预设：可实现程序循环，保证对温度、转速和时间的自动运行。

微电脑 P.I.D 温度控制：升级版声光报警环境扫描微电脑芯片，具有稳定的数据处理功能，

安全防护：具备超温偏差保护、超速保护、超温报警、超速报警、定时停机、来电恢复、参数加密、温度修正、转速修正等功能。

定时功能可调：具备定时功能，计时方式分为开机运行计时和恒定温度后计时二种模式，计时单位可根据需要自由切换分钟/小时为单位，标配 9999 周期。

断电恢复功能：在外电源突然失电又重新来电后，设备可自动按原设定程序恢复运行

安全功能：

★考虑周全的安全保护设计，实现对人员、样品和设备的三重安全保护

★安全功能：传感器故障报警、超温报警、单独式过升防止器、单独式超温保护器、过电流跳闸保护等。

参数介绍：

产品名称	台式真空干燥箱	
产品型号	DZF-6250T	
显示方式	液晶屏显示	
程控/定值模式	可切换	
电源电压	AC220V 50HZ	
控温范围	室温+10~250℃（常用建议 200℃ 以下）	
温度分辨率	0.1℃	
波动度	±1℃	
真空表	机械式真空表	
达到真空度	-0.1mpa(等于 100pa)	
工作环境温度	5℃~40℃	
加热方式	内加热（隔板加热）	外加热（内胆四周捆绑式加热）
加热功率	2700W（每层隔板功率 900W）	4800W
总功率	3500W	5600W
内胆尺寸（W*D*H）mm	700*600*600	
外形尺寸（W*D*H）mm	880*750*1520(含脚轮)	
包装尺寸（W*D*H）mm	≈970*875*1700	
设备重量（kg）	≈ 246 kg	
包装重量（kg）	≈266kg	

网址：www.jiechen17.com

联系方式：17606005204

联系人：林先生

载物托架（标配）	3 块（不可拆卸）	3 块（可拆卸）
隔板间距	约 16cm	
定时范围	1~9999（分钟/小时可切换）	
售后	全国联保	
开门方式	正面侧开门	
观察窗	门上钢化玻璃加有机玻璃	
容积	250L	
库存情况	20 天	

注：所有尺寸均为手工测量，可能存在 1-2cm 的误差，所有数据均在（25℃、70%RH）环境下测得。

台式真空干燥箱

+++

专为胶水、硅胶等物品脱泡、化妆品侧漏及干燥热敏性、易分解和易氧化物量身设计，能够向内部充入惰性气体，尤其是一些成分复杂的物品也能进行快速干燥



型号:DZF-6050
(真空泵需选配)

选配功能：

- ① 嵌入式打印机
- ② RS485/232接口
- ③ U盘数据储存(USB接口)
- ④ 惰性气体进气阀
- ⑤ 干燥箱过滤罐
- ⑥ 真空度自动控制
- ⑦ 真空泵

岂止颜值 功能更强

Core
functions

可编程控制器 标配9999周期 10段编程



精美外观

Beautiful appearance



观察窗玻璃升级

View window upgrade



彩色液晶屏

Color LCD screen



硅胶密封条

Silicone seal strip



进气阀/抽气阀

Intake/exhaust valves



多种模式自由切换

Free switch between multiple modes



托盘可以拆卸

The tray can be disassembled



售后保障

After-sales guarantee



提供视频教学

Provide video instruction

加厚钢化玻璃

+++

观察窗采用升级加厚钢化玻璃，使用寿命长，
不会出现断裂现象，大视角观察窗整个工作状态清晰了然



观察窗升级-加厚钢化玻璃

彩色液晶屏

+++

在完成设备总体性能的同时，控制面板采用彩色液晶屏，显示温度、时间等参数让你一目了然。整体外观更显精美大气

彩色液晶屏-温度控制器



控制



硅胶密封条

+++

厂家自主开模硅胶密封条，空箱保压3个月以上

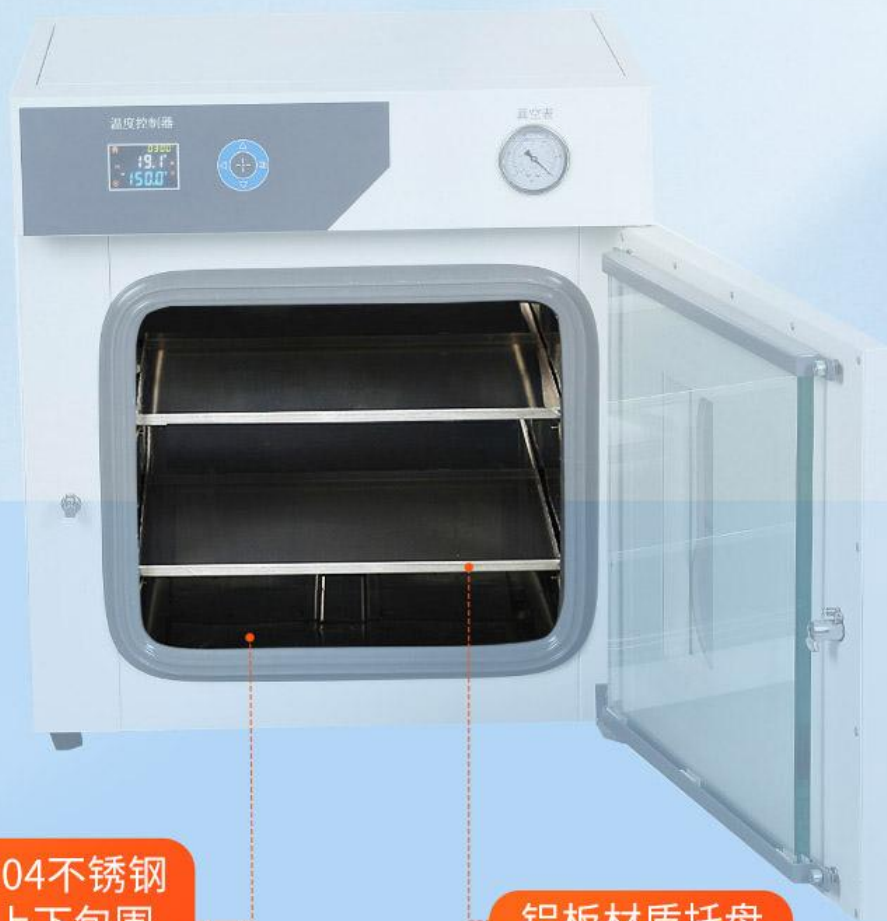


硅胶密封条

304不锈钢内胆

+++

内胆采用304镜面不锈钢，抗腐蚀不生锈，不易变形，
经久耐用，易清洗，一抹即净，托盘采用铝板材质，传热效果好



内胆304不锈钢
四周上下包围

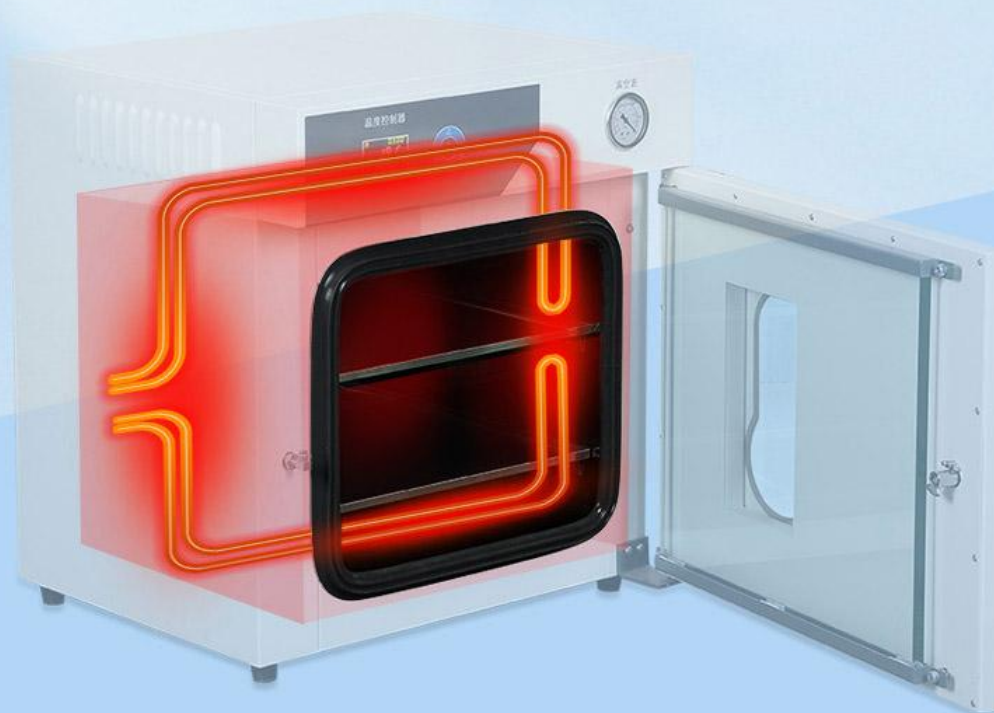
铝板材质托盘



不锈钢加热管

+++

采用不锈钢加热管，四周环绕捆绑式内胆加热，可方便拆卸隔板



网址: www.jiechen17.com

联系方式: 17606005204

联系人: 林先生

机箱保温层

+++

箱体与工作室之间，填充5-7CM厚陶瓷纤维棉，具有良好的保温功能，有效保证箱内温度的稳定准确和对使用环境的影响。



填充5-7CM厚陶瓷纤维棉

多种模式自由切换

+++

采用具有超温偏差保护、超速保护、触摸屏显示的微电脑P.I.D温度控制器，带有定时功能。可预设长达十段的可编程序并可以选择是否循环程序，实现对温度、转速和时间的自动运行

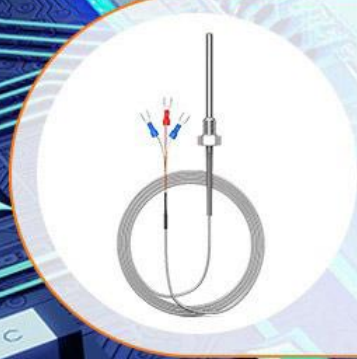
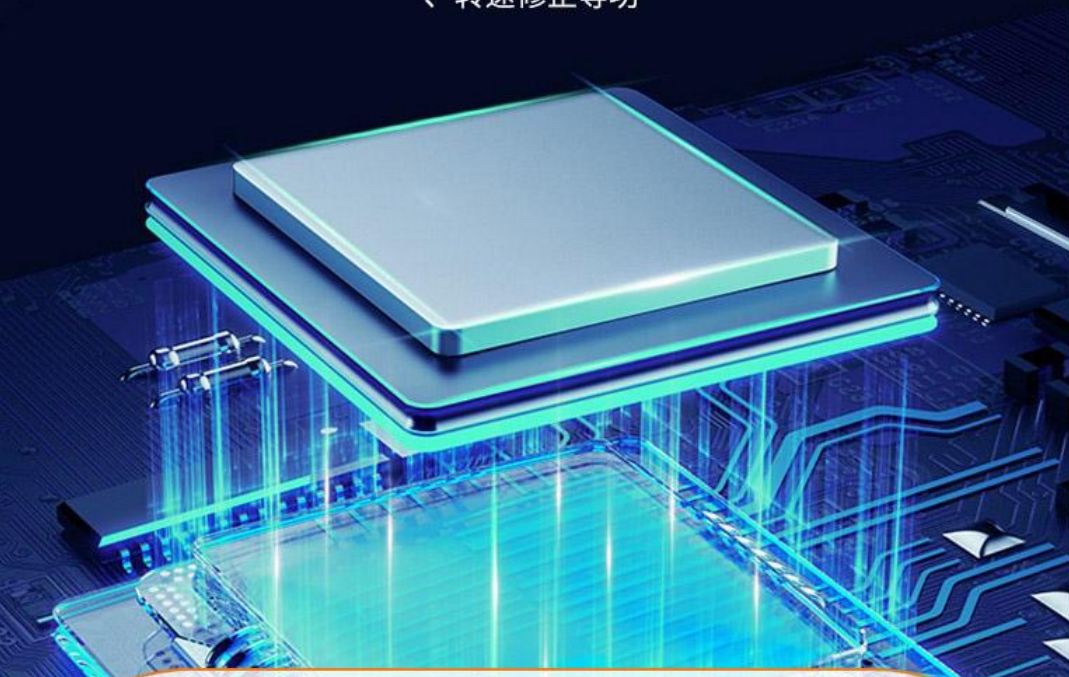




升级版报警芯片

+++

升级版声光报警环境扫描微电脑芯片，具有稳定的数据处理功能
超温报警、超速报警、定时停机、来电恢复、参数加密、温度修正
、转速修正等功



PT100温度传感器

U型三线制测量更准确



内置高敏芯片



三线制接线



304材质外壳

网址: www.jiechen17.com

联系方式: 17606005204

联系人: 林先生

断电恢复功能

+++

当摇床发生故障时，屏幕会出现故障信息，运行故障一目了然，且具有断电恢复功能，在外电源突然失电又重新来电后，设备可自动按原设定程序恢复运。





03

真空泵连接管

真空泵连接管设计，
连接真空泵把内部空气抽掉

真空表



04

真空表设计

采用机械指针式真空表

产品参数

+++

本款详情页产品型号DF-6050的参数

参数	型号	DZF-6020	DZF-6050	DZF-6050B	DZF-6090T	DZF-6210T	DZF-6250T
显示方式		液晶一屏显示					
程控/定值模式		可切换					
电源电压		AC220V 50HZ					
控温范围		室温+10~250℃（常用建议200℃以下）					
温度分辨率		0.1℃(波动度±1℃)					
达到真空度		-0.1mpa（等于100pa）					
工作环境温度		5℃~40℃					
加热方式		外加热	外加热	外加热	内加热(隔板加热) 外加热 (内腔四周辐射式加热)	内加热 (隔板加热) 外加热 (内腔四周辐射式加热)	内加热 (隔板加热) 外加热 (内腔四周辐射式加热)
加热功率		500W	1000W	700W	内加热1200W (每层隔板功率600W) 外加热2200W	内加热2400W (每层隔板功率800W) 外加热3600W	内加热2700W (每层隔板功率900W) 外加热4800W
总功率		600W	1100W	800W	内加热1500W 外加热2500W	内加热3200W	880*750*1520(含脚轮)
内胆尺寸(W*D*H)mm		300*300*275	415*370*345	415*370*345	450*450*450	外加热4400W	880*750*1520(含脚轮)
外形尺寸(W*D*H)mm		475*510*590	593*590*655	593*590*655	630*670*850 (含脚轮)	560*580*640	700*600*600
包装尺寸(W*D*H)mm		≈570*570*700	≈570*570*700	≈570*570*700	≈730*750*1010	730*750*1560 (含脚轮)	880*750*1520 (含脚轮)
设备重量(kg)		≈50kg	≈80kg	≈80kg	≈120kg	≈890*830*1720	≈970*875*1700
含包装重量(kg)		≈57kg	≈85kg	≈85kg	≈128kg	≈216 kg	≈246 kg
载物托架(标配)		2块(可拆卸)	2块(可拆卸)	2块(可拆卸)	内加热2块可拆卸 外加热2块不可拆卸	≈236kg	≈266kg
隔板间距		≈10cm	≈14cm	≈14cm	≈17cm	内加热3块 (不可拆卸)	内加热3块 (不可拆卸)
容积		24L	50L	50L	90L	外加热3块 (可拆卸)	外加热3块 (可拆卸)
库存情况		现货	现货	现货	内加热-现货 外加热-预售20天	≈18 cm	≈16 cm
定时范围							
开门方式		正面侧开门					
观察窗		门上钢化玻璃加有机玻璃					
选配		真空泵、打印机、RS485接口、手机远程控制等附属功能					

注:所有尺寸均为手工测量,可能存在1-2cm的误差,所有数据均在(25℃、70%RH)环境下测得
(本公司随时保留更改技术参数的权利)

真空泵参数：

真空泵品牌：飞越

电 源：单相

真空泵功率：370W

抽速 $\text{m}^3/\text{h}(\text{L}/\text{s})$ ：2L/S

真空泵重量：约12kg

真空泵位置：真空泵外置

进排气口连接口 DN(mm)：KF16或 宝塔形接头



产品DZF-6050管子连接真空泵展示

选配真空泵价格请咨询销售客服